



Insul-Quick®

Aislamiento Industrial



DESCRIPCIÓN

Insul-Quick® aislamiento industrial de Fiberglas® es un aislante liviano de 3 lb/ft³ (48 kg/m³) compuesto por fibras minerales de vidrio tensadas en forma de placa semi-rígida con un aglutinante desarrollado para temperaturas desde -18°C (0°F) hasta 454°C (850°F).

USOS Y APLICACIONES

El aislante Insul-Quick® Aislamiento Industrial de Fiberglas® ideal para calderas, ductos, tuberías, precipitadores, tanques, entubados de chimeneas y otros equipos. Se usa en aquellas aplicaciones en las que es necesario contar con un recubrimiento exterior de metal o tejido metálico con una terminación de cemento. Además se puede usar como aislante en un sistema de paneles metálicos.

VENTAJAS

- Mejor desempeño térmico con un producto ligero.
- 0% shot.
- Baja generación de polvos.
- Fácil y rápida instalación.
- Excelente desempeño térmico.

NORMATIVIDAD

ASTM C 612: Bloque y placa de fibra mineral de aislamiento térmico. Tipos IA, IB, II, Categoría I y II.

ASTM C 795: Aislamiento térmico para su uso en acero inoxidable austéntico.

NOM-009-ENER: Eficiencia energética en aislamientos térmicos industriales.

NOM-052-SEMARNAT: (Certificación 01-975) Producto no corrosivo, no reactivo, no explosivo, no tóxico al ambiente ni flamable).

NRF-034-PEMEX: Aislamientos térmicos para altas temperaturas en equipos, recipientes y tubería superficial.

CFE-D4500: Comisión Federal de Electricidad. Aislamiento térmico.

PRESENTACIÓN ESTÁNDAR

Dimensiones		Espesor	
Pulgadas	Metros	Pulgadas	mm
24" x 48"	(0.6 x 1.2)	1" a 3"	(25 a 76)
48" x 117"	(1.2 x 2.9)	1" a 3"	(13 a 76)

Si requiere medidas especiales, favor de contactar a su representante de ventas.

PROPIEDADES FÍSICAS

Propiedad	Método de Prueba	Valor
Rango de temperatura de operación	ASTM C 411	-18°C (0°F) a 454 °C (850 °F)
Resistencia a la compresión a 10%	ASTM C 165	1" 8 lb/ft ² 2" 13 lb/ft ² 3" 4 lb/ft ²
Resistencia a la compresión a 20%	ASTM C 165	1" 27 lb/ft ² 2" 36 lb/ft ² 3" 11 lb/ft ²
Densidad	ASTM C 167	3.0 lb/ft ³ (48 kg/m ³)
Absorción de vapor de agua	ASTM C 1104	< 5% peso máximo
Contenido de "shot"*	ASTM C 1335	0%

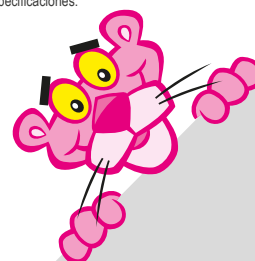
*Material no convertido a fibra.

**Se ha determinado que las características de combustión superficial de estos productos están de acuerdo con lo dispuesto en UL 723 o CAN/ULC-S102-M. Se debe usar esta norma para medir y describir las propiedades de los materiales, productos o ensamblados en respuesta al calor y a las llamas en condiciones controladas dentro de un laboratorio, pero no deben utilizarse para describir ni evaluar los peligros o riesgos de incendio de los materiales, productos o ensamblados en condiciones reales de incendio. Sin embargo, los resultados de este ensayo pueden usarse como elementos de una evaluación de riesgos de incendio que tenga en cuenta todos los factores que correspondan a una evaluación de peligro de incendio de un determinado uso en particular. Los valores que se indican están redondeados al quintuplo que corresponda por proximidad.

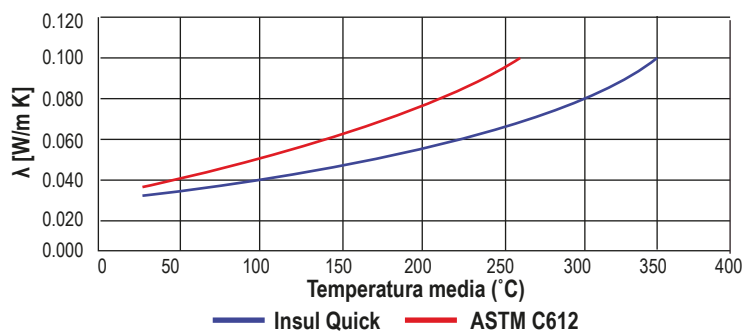
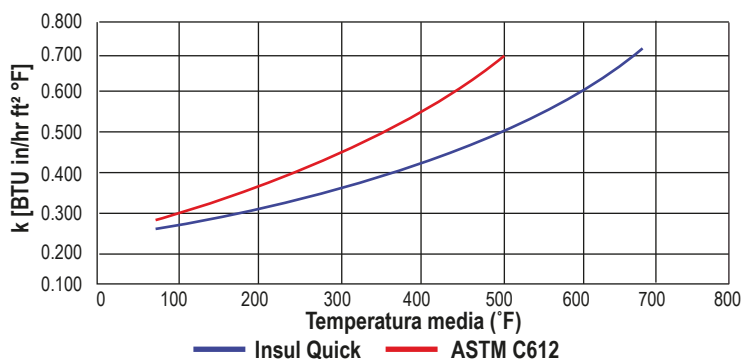
CONDUCTIVIDAD TÉRMICA

Temperatura media °F	k BTU in/hr ft ² °F	Temperatura media °C	λ W/mK
75	0.2246	25	0.0325
100	0.2352	50	0.0354
150	0.2575	75	0.0384
200	0.2816	100	0.0416
250	0.3083	125	0.0451
300	0.3381	150	0.0490
350	0.3717	175	0.0533
400	0.4098	200	0.0581
450	0.4529	225	0.0636
500	0.5017	250	0.0696
550	0.5568	275	0.0764
600	0.6188	300	0.0840
650	0.6885	325	0.0924
675	0.7264	350	0.1018

Ensayos de calificación preproducción completos y archivados. Es necesario efectuar análisis químicos de cada lote de producción para comprobar la total conformidad del lote con las especificaciones.



GRÁFICAS DE CONDUCTIVIDAD TÉRMICA K



RECOMENDACIONES DE APLICACIÓN

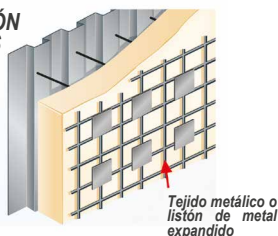
El material aislante Insul-Quick® Aislamiento Industrial de Fibreglas® puede usarse en sistemas de paneles. Se coloca sobre el panel con pasadores o ganchos fijos y presillas con o sin un tejido metálico. Los paneles pueden colocarse al ras de superficies calientes o lejos de ellas y fijarse a los montantes o conductos de humo y refuerzos de acero en ángulo para tuberías. El aislante Insul-Quick® Aislamiento Industrial de Fibreglas® puede instalarse directamente sobre superficies calientes, planas o curvas. Se pueden fijar con anclas soldadas, pernos sin cabeza o flejes y terminarse con enchaquetado o tejido metálico y cemento aislante.

Los pasadores y anclas con arandelas o los pernos sin cabeza y las tuercas tienen que instalarse en un arreglo a 12 pulg (305 mm) x 18 pulg (457 mm) entre centros y colocarse el aislante encima de ellos. El enchaquetado de metal o el tejido metálico se fija con flejes. Las juntas de las chapas quedan paralelas a los empalmes del aislante.

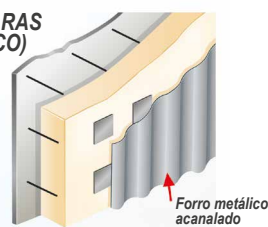
Cuando las temperaturas superan los 204°C (400°F), es conveniente instalar una doble capa, independientemente del tipo de aislante del que se trate. La instalación de una sola capa requiere una buena mano de obra como para minimizar la pérdida de calor y los lugares calientes en las juntas de aislante.

Para obtener el mejor desempeño térmico del Insul-Quick® Aislamiento Industrial de Fibreglas®, se puede instalar en una o varias capas con un máximo de 6 pulg (152 mm) de espesor total para una temperatura de superficie máxima de 454°C (850°F), o bien hasta un máximo de 8 pulg (203 mm) de espesor total cuando las temperaturas de operación no sobrepasen los 343°C (650°F).

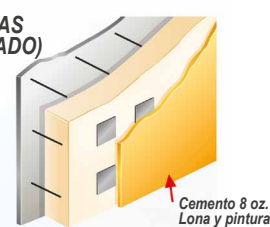
CONSTRUCCIÓN CON PANELES



APLICACIÓN AL RAS (FORRO METÁLICO)



APLICACIÓN AL RAS (ENTELEDO, PINTADO)



"Owens Corning proporciona estas instrucciones "tal y como están" y renuncia a cualquier responsabilidad por cualquier falta de precisión, omisión o error tipográfico causado por el equipo de terceras personas. Al utilizar estas recomendaciones, usted está aceptando estar sujeto a las disposiciones contenidas en este párrafo. Estas recomendaciones proporcionan un método ilustrativo para instalar Insul-Quick® y/o accesorios de Owens Corning. Las instrucciones de Owens Corning no tienen por objeto resolver toda contingencia posible que pudiera presentarse durante la instalación ni recomendar el uso de una herramienta en particular. Por la presente, Owens Corning renuncia expresamente a toda responsabilidad por cualquier reclamación por lesiones o fallecimiento relacionados o derivados por el uso de estas recomendaciones de instalación y de otras instrucciones de instalación que Owens Corning haya proporcionado de alguna otra forma".

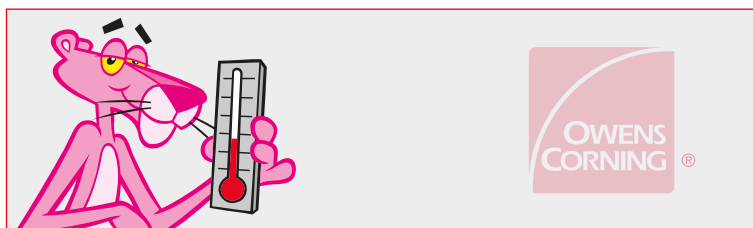
RECOMENDACIONES DE ALMACENAJE

Para evitar la alteración de las propiedades del Insul-Quick®, Owens Corning le recomienda lo siguiente:

- Almacene el material en lugares protegidos de la intemperie.
- Que la primera cama del producto esté sobre una tarima de madera.
- Conserve el producto en su empaque hasta su uso.
- Estiba máxima recomendada 15 paquetes.
- Evite colocar el producto sobre pisos mojados.
- Evite someter el producto a abusos mecánicos.
- Deje visibles las etiquetas que identifican el producto.

POR SU SEGURIDAD

Evite ser sorprendido y comprar productos de dudosa calidad, los productos fabricados y comercializados por Owens Corning se apegan a estrictas normas de calidad, todos llevan etiquetas originales nunca fotocopiadas y empaques con los logotipos y marcas registradas por Owens Corning, en caso de duda llámenos de inmediato.



CONTÁCTANOS:

México (55) 29 55 55 34

Lada sin costo 01 800 00 OWENS

solucionesmecanicas@owenscorning.com

www.owenscorning.com.mx

FECHA DE EXPEDICIÓN: MAYO- 2019